

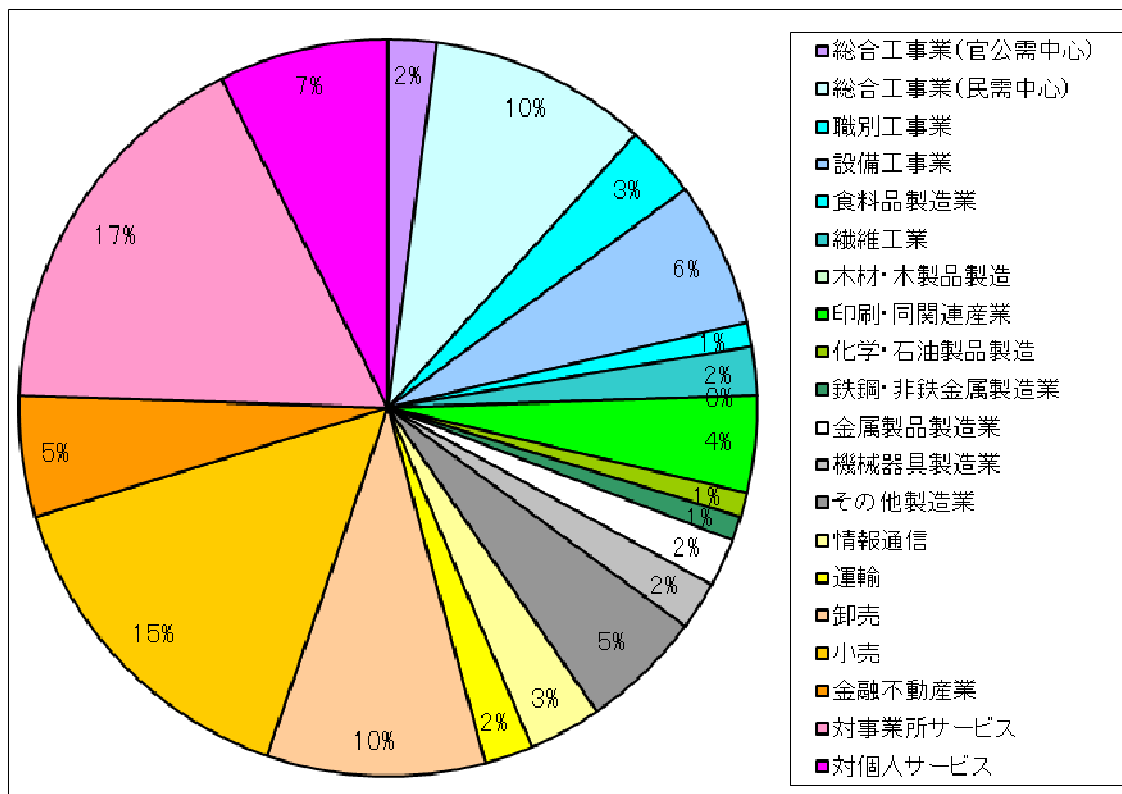
## 2012 年度 福井同友会 会員企業アンケート集計結果報告

拝啓 皆さまには益々ご健勝のこととお慶び申し上げます。この度は、標記アンケートにご協力いただき、ありがとうございました。以下、アンケート発信企業 240 社中、94 社（39.2%）よりご回答をいただいた情報を集計グラフの形でご報告いたしますので、ご確認下さい。

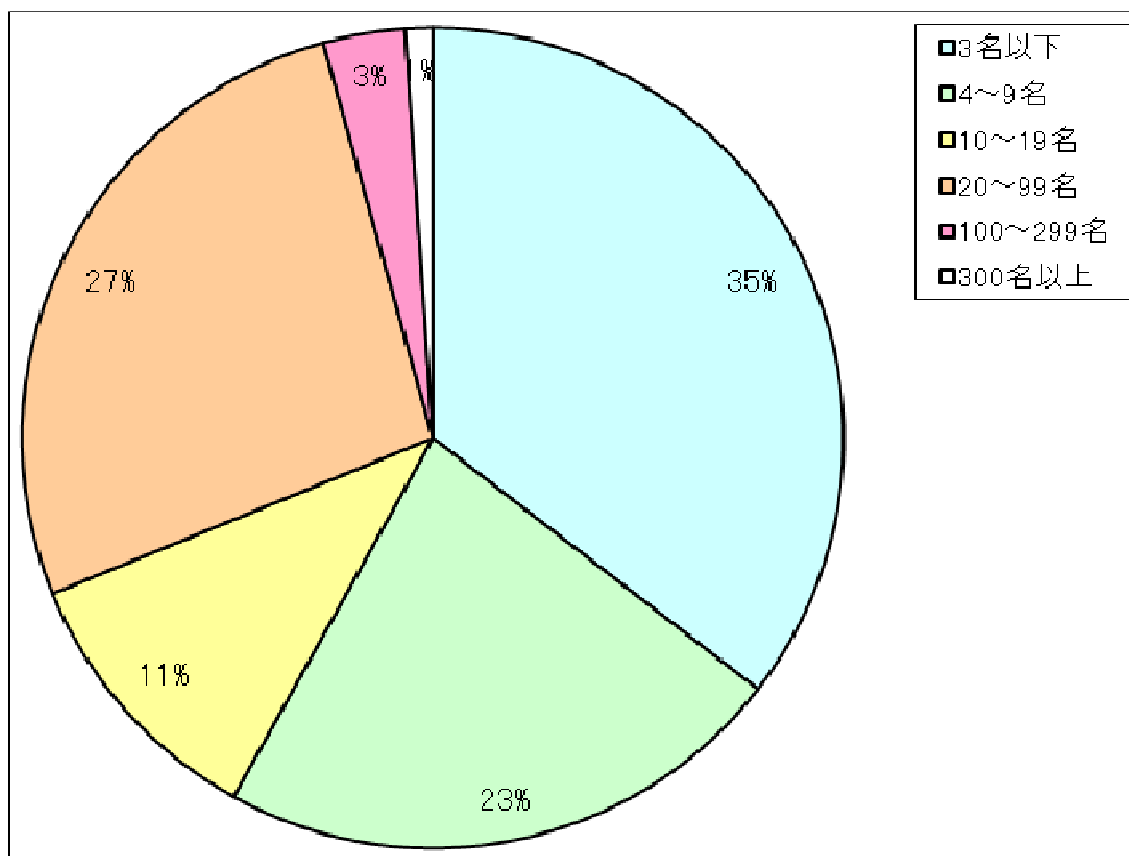
このような形で、皆さまの年度ごとの変化が多少なりとも分かるようになれば、また、同友会活動／運動もそれを反映したより魅力あるものにしていければと思います。なお、アンケートの回収にあたって頂戴いたしました助言については、次回作成時の参考にさせていただきます。

敬具

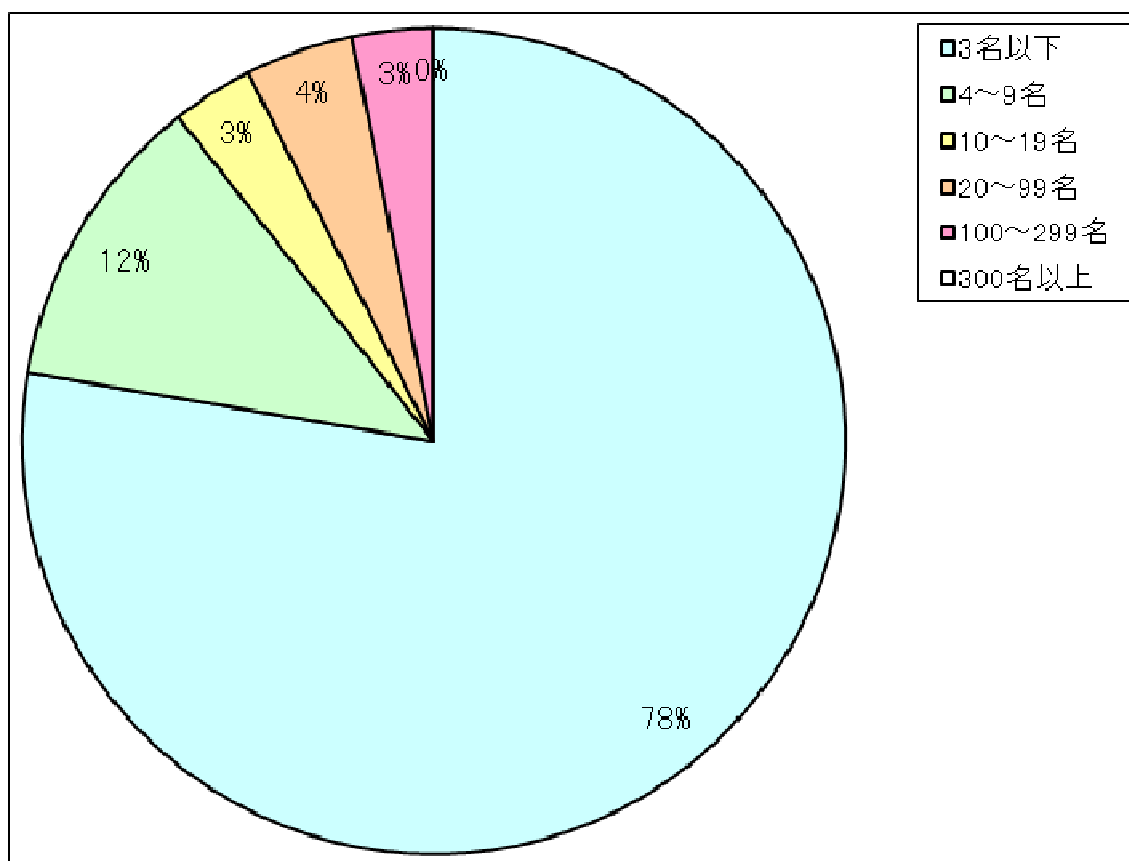
### 【1. 貴社において売上が最も多い事業（1つ選択）】



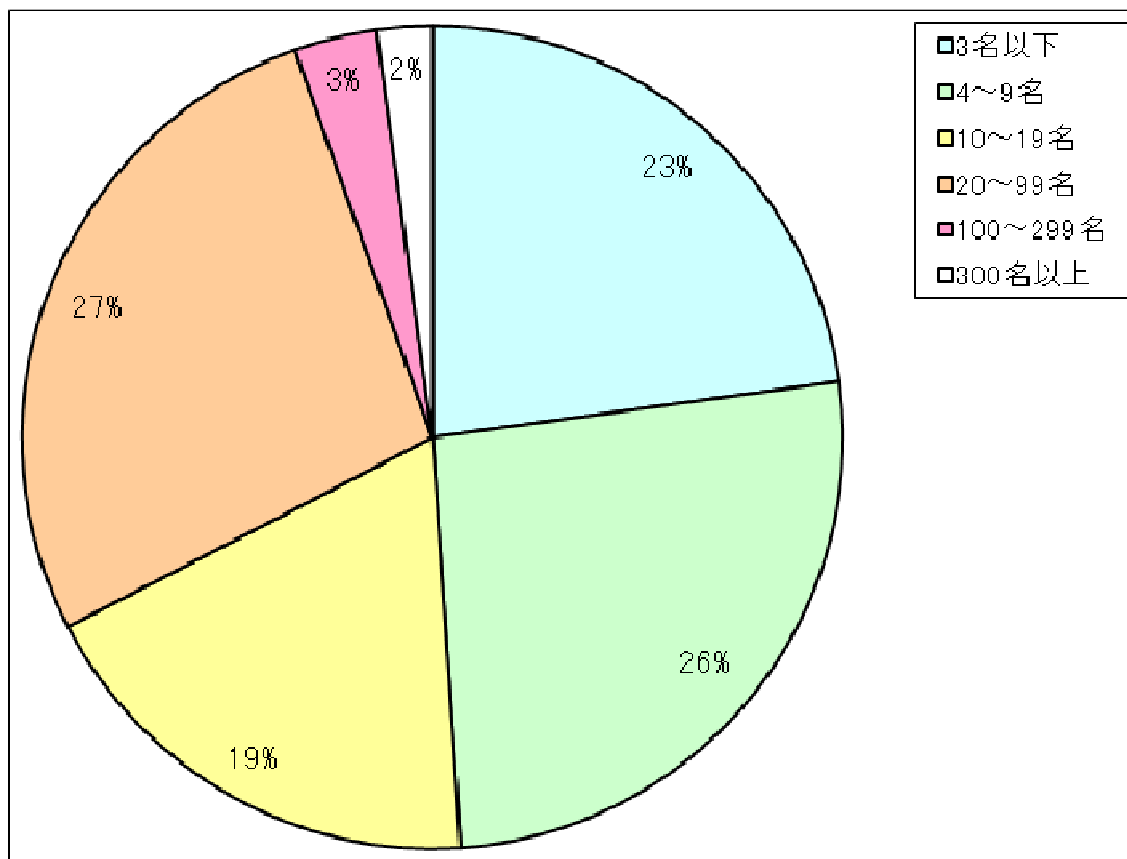
## 【2. 貴社の正規従業員数】



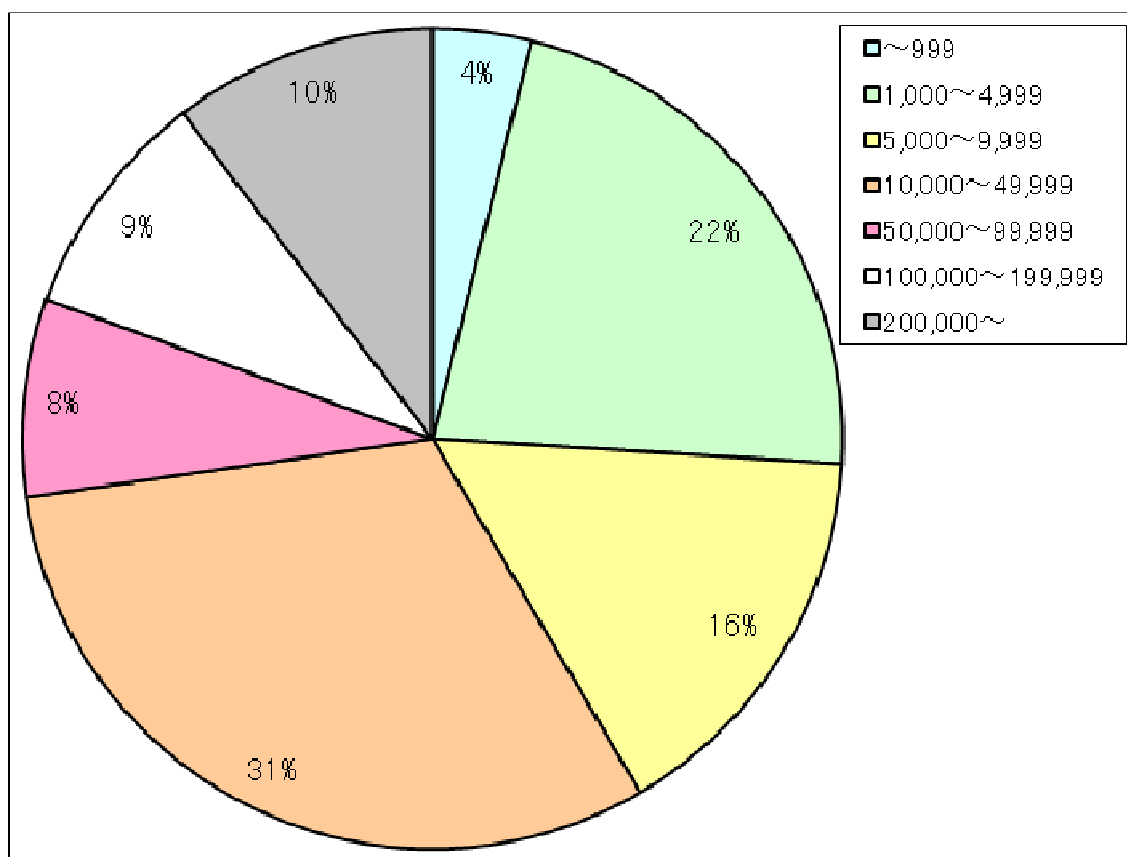
## 【3. 貴社の臨時・パート・アルバイト数】

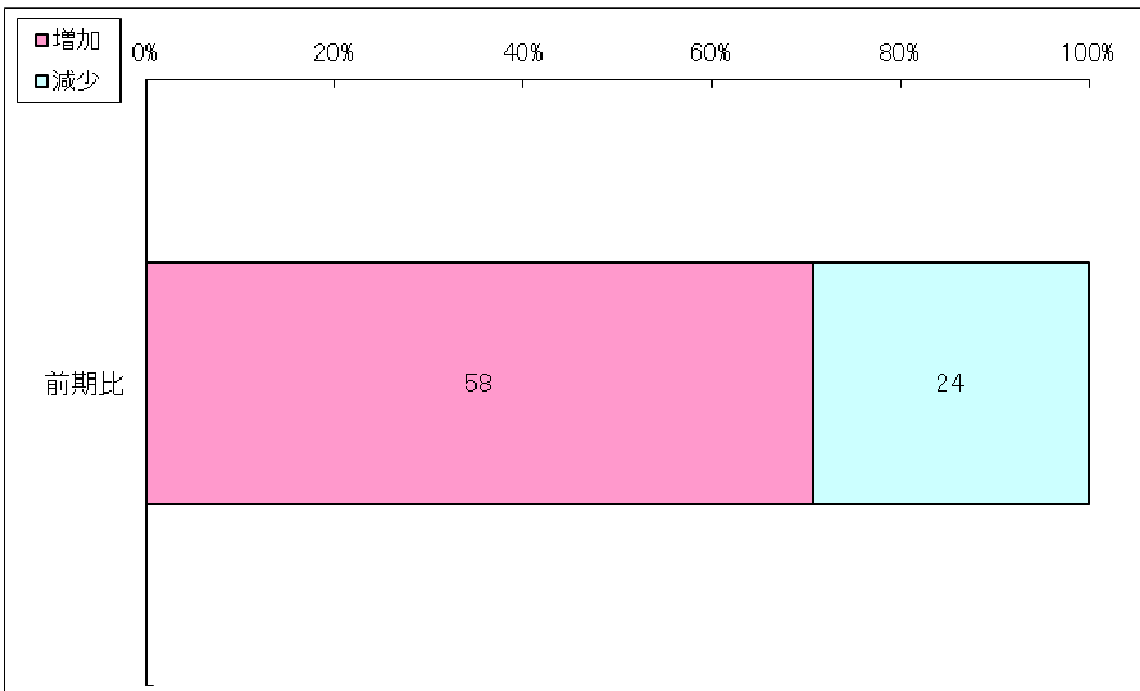


【設問 2 + 3】

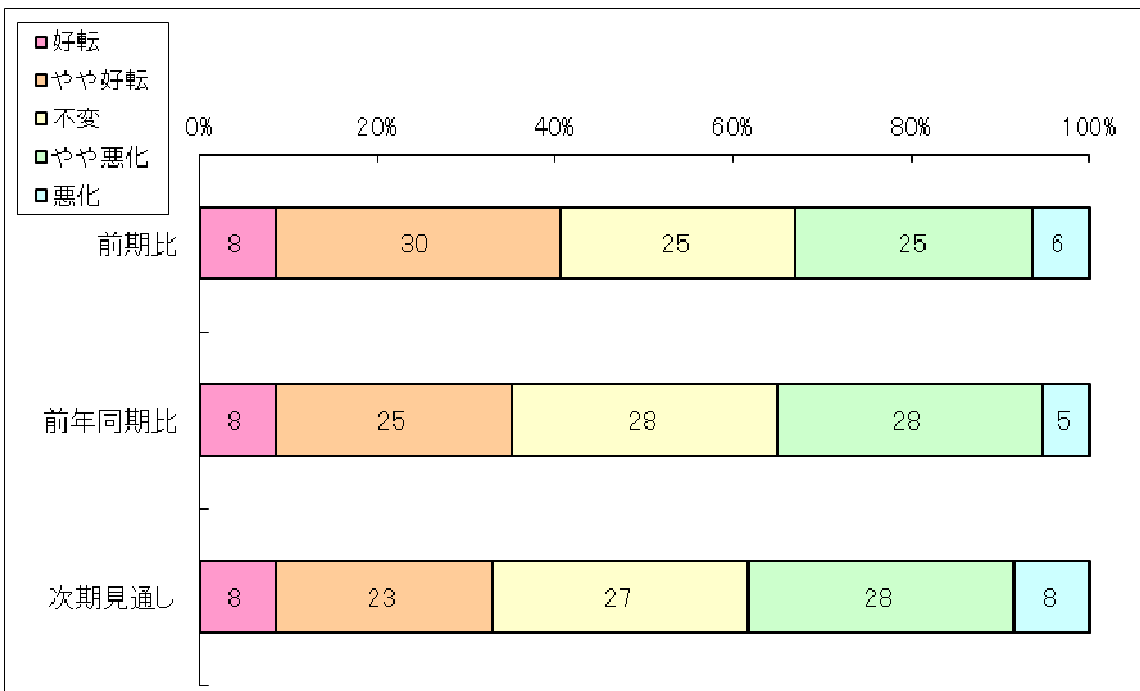


【4. 売上高、前期比】（単位：万円）

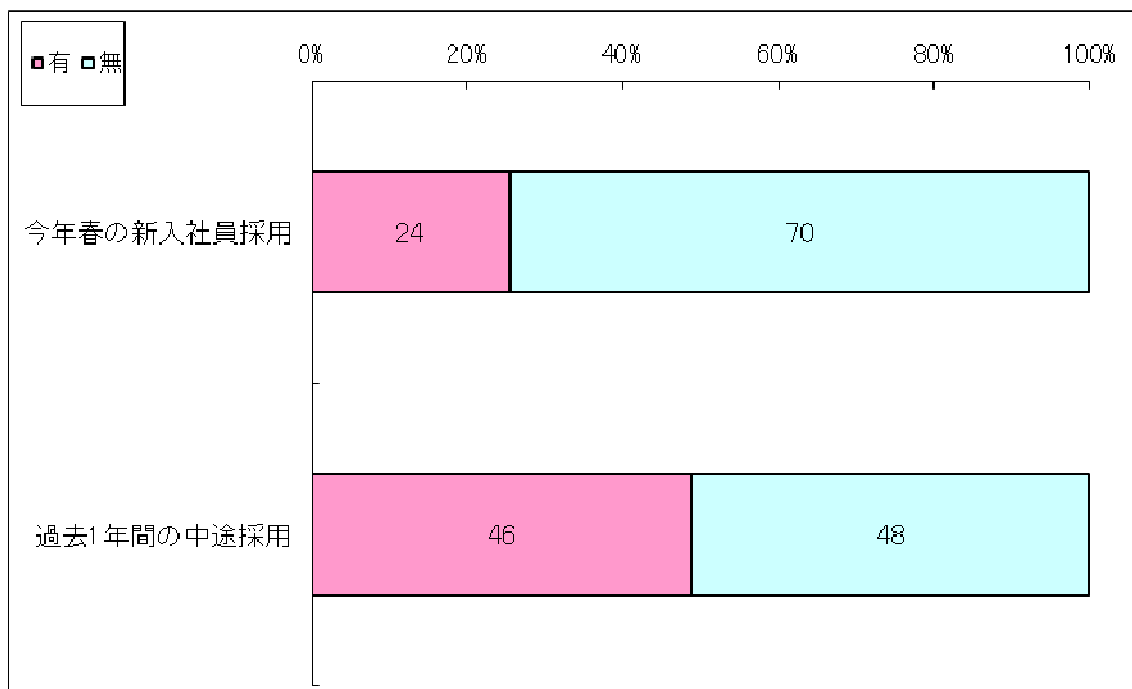




**【5～7. 業況】**



【8～9. 今年春の新入社員採用、過去1年間の中途採用の有無】



【10. 経営指針（経営理念・経営方針・経営計画）の成文化】

